



REGIONE DEL VENETO

REGIONE DEL VENETO
Sezione Parchi Biodiversità Programmazione Silvopastorale e Tutela del consumatore

PARTECIPA ALLA
CONSULTAZIONE ONLINE



LA TUA OPINIONE
CONTA!!!

LE MISURE DI CONSERVAZIONE E LA CONSULTAZIONE DIRETTA ONLINE DEL PARTENARIATO

«La DGR n.1761/15 e le principali tappe per l'approvazione della
Misure di Conservazione e la designazione delle Zone Speciali di
Conservazione (ZSC)»

A cura di
Lisa Causin

Sezione Parchi Biodiversità Programmazione Silvopastorale e Tutela dei consumatori

Legnaro (Padova), 18 Marzo 2016



REGIONE DEL VENETO

REGIONE DEL VENETO
Sezione Parchi Biodiversità Programmazione Silvopastorale e Tutela del consumatore

PARTECIPA ALLA
CONSULTAZIONE ONLINE



LA TUA OPINIONE
CONTA!!!

RETE NATURA 2000

Principale strumento della politica dell'Unione Europea per la conservazione della biodiversità.
Rete ecologica diffusa su tutto il territorio dell'Unione, istituita ai sensi della **Direttiva 92/43/CEE**
"Habitat"

OBIETTIVO

Garantire il mantenimento a lungo termine degli habitat naturali e delle specie di flora e fauna minacciati o rari a livello comunitario.

RETE

Siti di Interesse Comunitario (SIC), identificati dagli Stati Membri secondo quanto stabilito dalla Direttiva Habitat, che vengono successivamente designati quali **Zone Speciali di Conservazione (ZSC)**

DEFINIZIONE DELLE MISURE DI CONSERVAZIONE SITO SPECIFICHE PER HABITAT E SPECIE

Zone di Protezione Speciale (ZPS) istituite ai sensi della **Direttiva 2009/147/CE "Uccelli"**



REGIONE DEL VENETO

REGIONE DEL VENETO

Sezione Parchi Biodiversità Programmazione Silvopastorale e Tutela del consumatore

PARTECIPA ALLA
CONSULTAZIONE ONLINE



LA TUA OPINIONE
CONTA!!!

RETE NATURA 2000

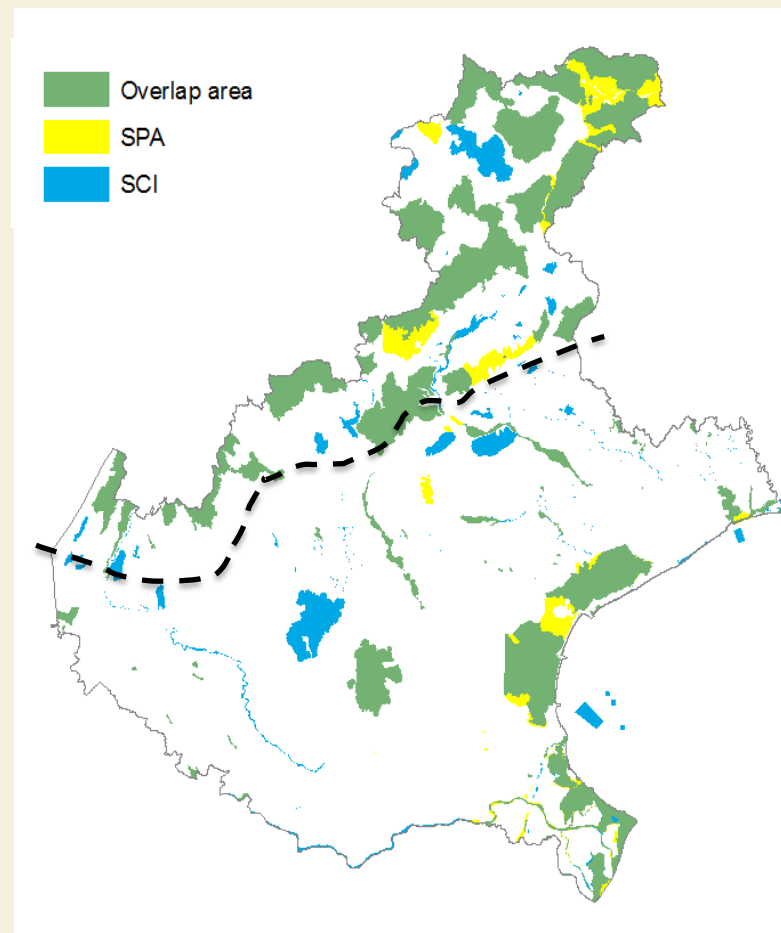
130 siti

4.182 km²

23% regione

48% in ambito **biogeografico
alpino**

52% in ambito **biogeografico
continentale**





REGIONE DEL VENETO

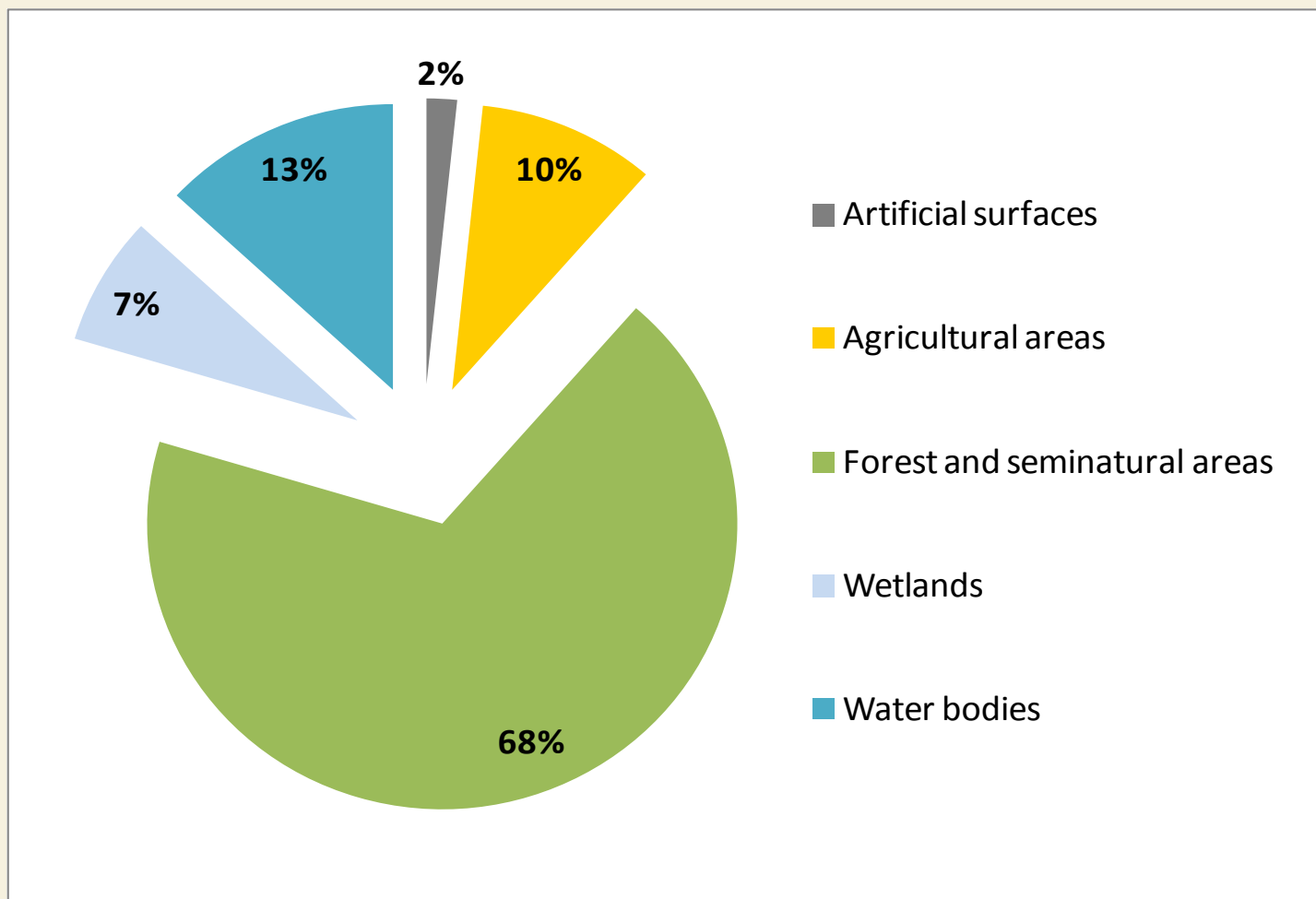
REGIONE DEL VENETO
Sezione Parchi Biodiversità Programmazione Silvopastorale e Tutela del consumatore

PARTECIPA ALLA
CONSULTAZIONE ONLINE



LA TUA OPINIONE
CONTA!!!

PERCENTUALE DI SUPERFICIE E USO SUOLO SITI RETE NATURA 2000





REGIONE DEL VENETO

REGIONE DEL VENETO

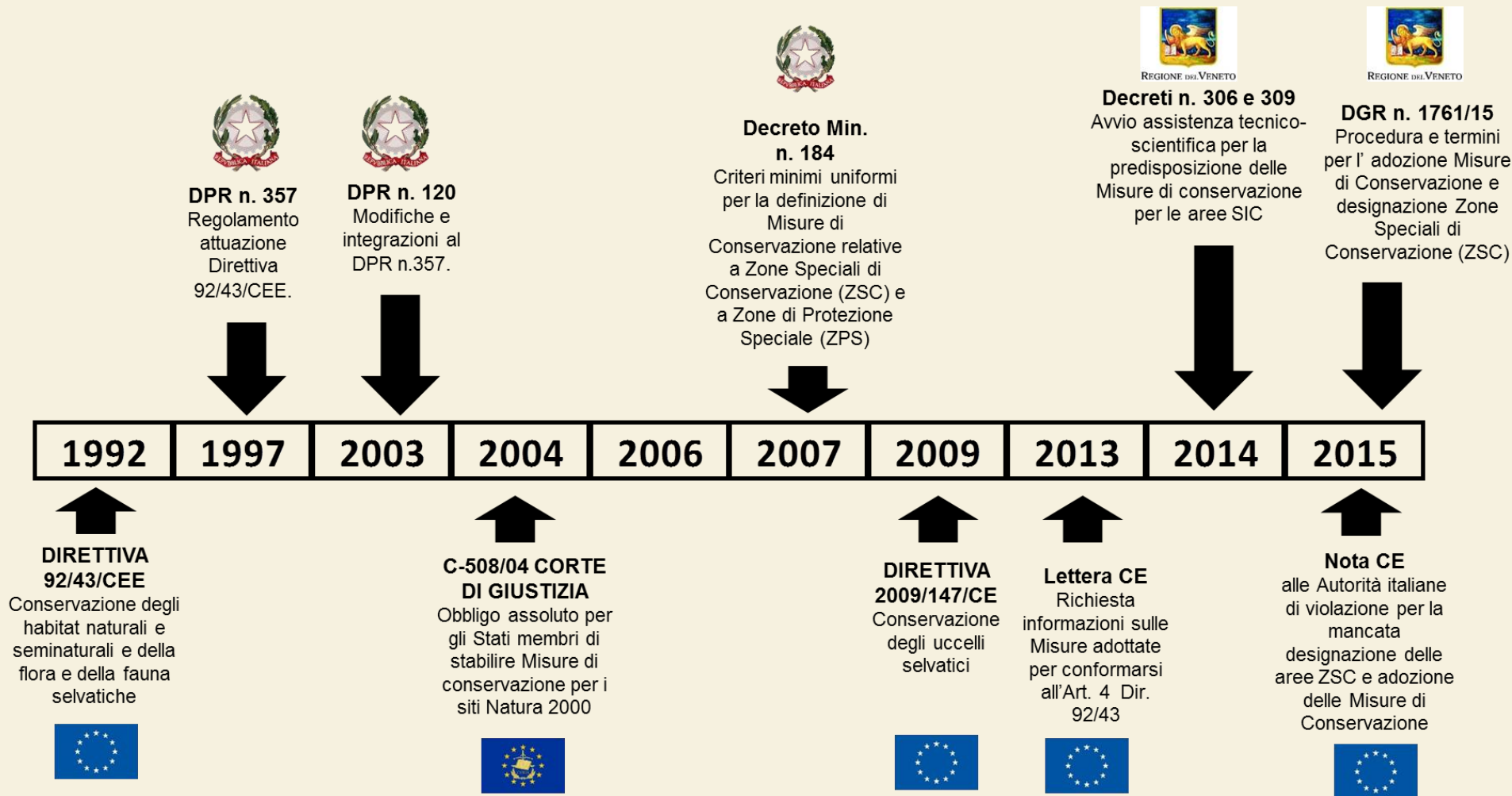
Sezione Parchi Biodiversità Programmazione Silvopastorale e Tutela del consumatore

PARTECIPA ALLA
CONSULTAZIONE ONLINE



LA TUA OPINIONE
CONTA!!!

LINEA DEL TEMPO DEI PRINCIPALI ATTI NORMATIVI





REGIONE DEL VENETO

REGIONE DEL VENETO
Sezione Parchi Biodiversità Programmazione Silvopastorale e Tutela del consumatore

PARTECIPA ALLA
CONSULTAZIONE ONLINE



LA TUA OPINIONE
CONTA!!!

ITER DGR 1761/2015

1. PREDISPOSIZIONE DELLE MISURE DI CONSERVAZIONE (MDC)

 AMBITO BIOGEOGRAFICO ALPINO



AMBITO BIOGEOGRAFICO CONTINENTALE

2. ADOZIONE PRELIMINARE CON DGR

3. INCONTRO DI PRESENTAZIONE DELLE MDC AL PROCESSO DI CONSULTAZIONE

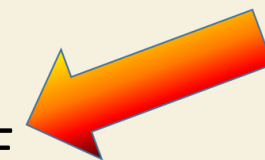
4. PROCESSO DI CONSULTAZIONE TAVOLO DI PATERNARIATO

5. INCONTRO CONCLUSIVO DEL PROCESSO DI CONSULTAZIONE

6. APPROVAZIONE CON DGR DELLE MDC

7. INVIO AL MINISTERO DELL'AMBIENTE PER LA DESIGNAZIONE DELLE ZSC

8. APPROVAZIONE CON DGR D'INTESA CON IL MINISTERO DEL DECRETO DI DESIGNAZIONE



SCADENZA 31 MAGGIO 2016



REGIONE DEL VENETO

REGIONE DEL VENETO
Sezione Parchi Biodiversità Programmazione Silvopastorale e Tutela del consumatore

PARTECIPA ALLA
CONSULTAZIONE ONLINE



LA TUA OPINIONE
CONTA!!!

PROCESSO DI CONSULTAZIONE



AMBITO BIOGEOGRAFICO **ALPINO**



AMBITO BIOGEOGRAFICO **CONTINENTALE**

QUADRO NORMATIVO ESISTENTE

Disposizioni legislative raggruppate per ambiti di applicazione

+

MISURE DI CONSERVAZIONE PER HABITAT E SPECIE

DIVIETI ED OBBLIGHI

Misure regolamentari che acquisiscono efficacia cogente



REGIONE DEL VENETO

REGIONE DEL VENETO
Sezione Parchi Biodiversità Programmazione Silvopastorale e Tutela del consumatore

PARTECIPA ALLA
CONSULTAZIONE ONLINE



LA TUA OPINIONE
CONTA!!!

Grazie per l'attenzione

PARTECIPA ALLA
CONSULTAZIONE ONLINE



LA TUA OPINIONE
CONTA!!!

info@misurediconservazione.veneto.it